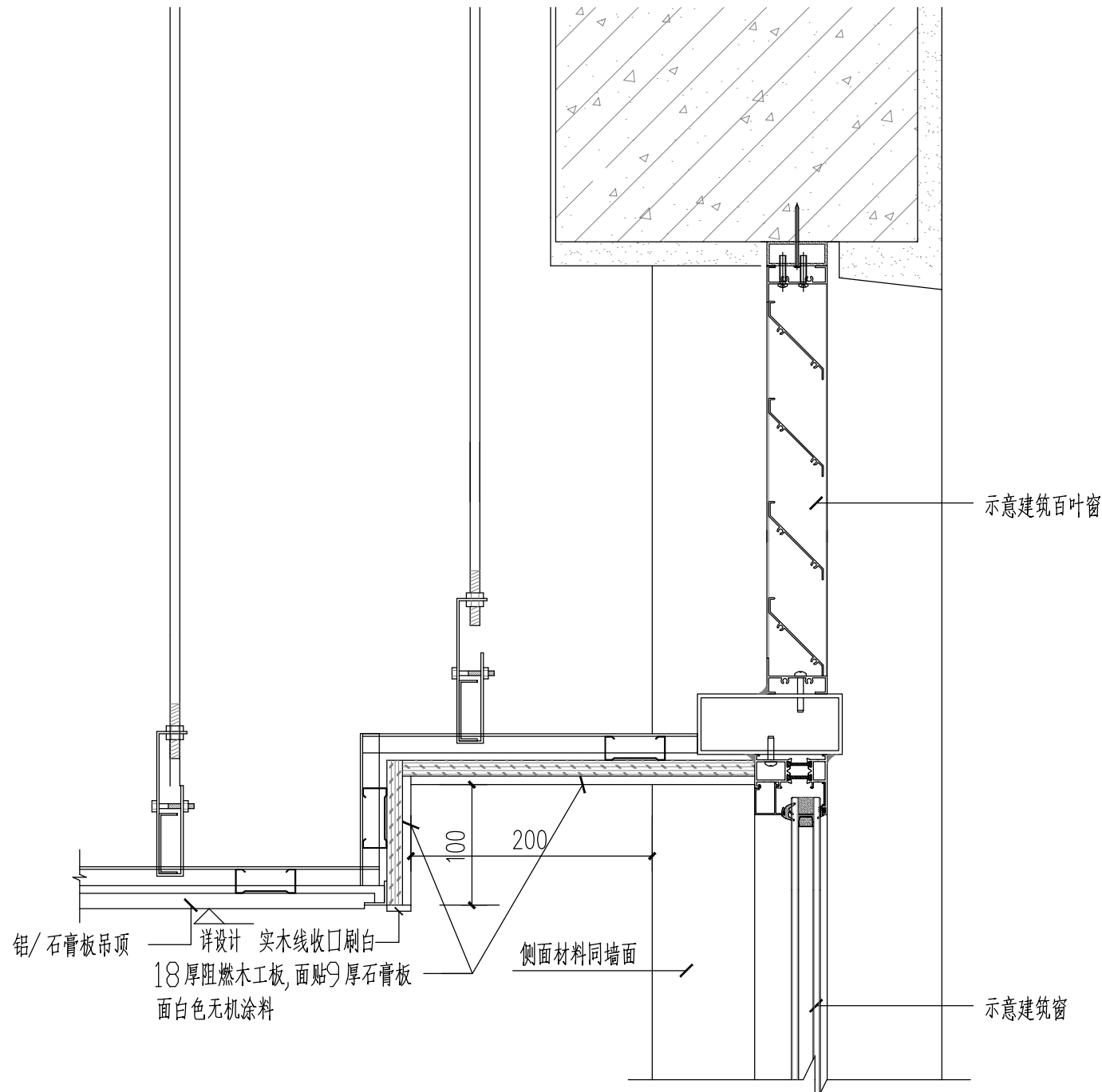
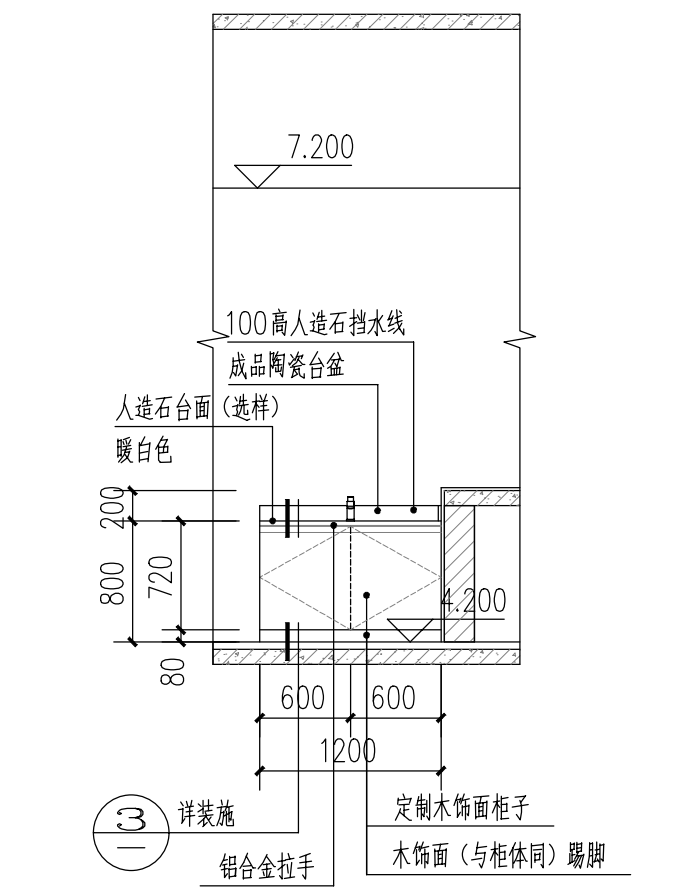


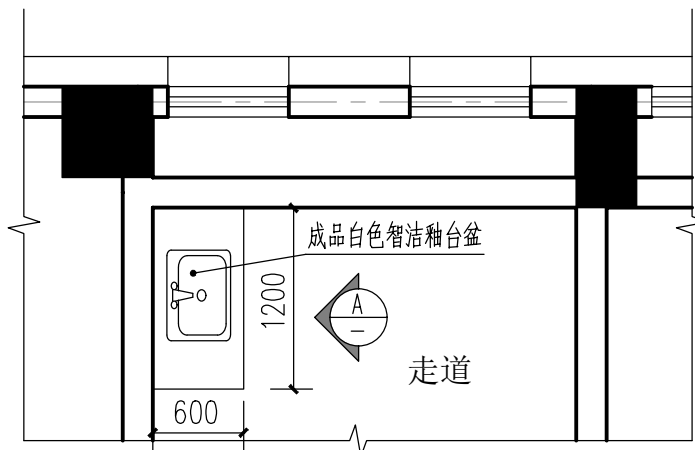
姓名	
专业	建筑
专业	暖通
专业	给排水
专业	电气
专业	结构



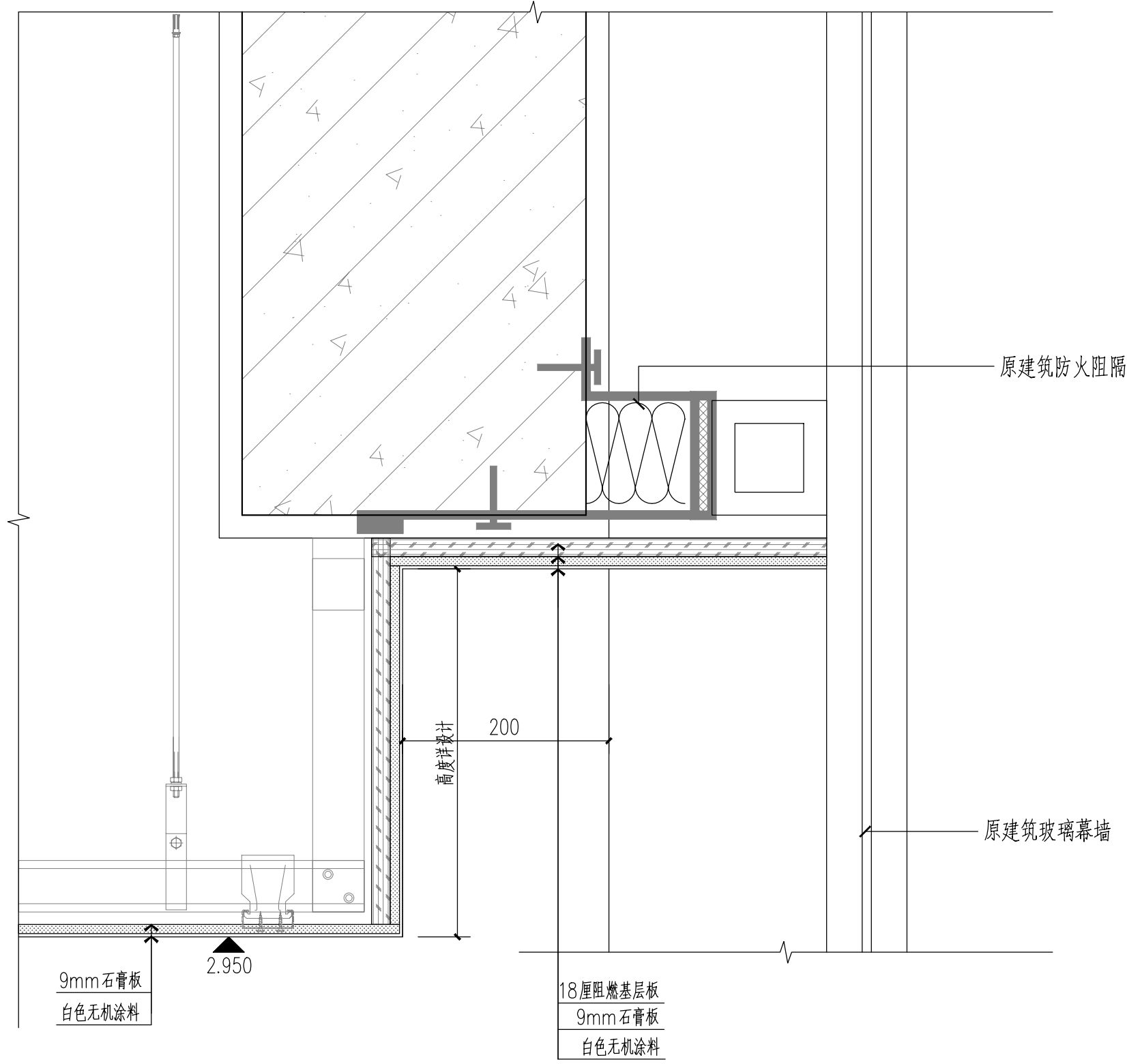
① 窗帘盒大样2 1:5



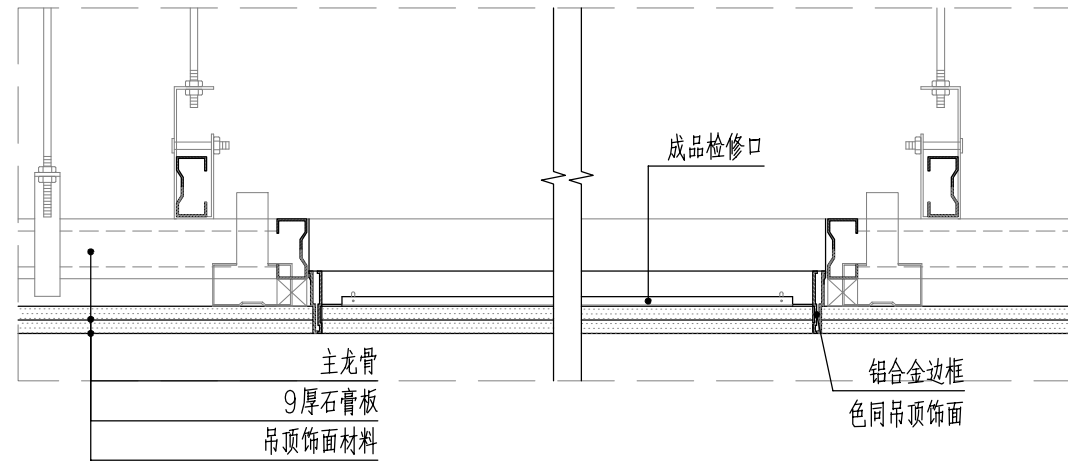
② 走道洗手台立面图 1:50



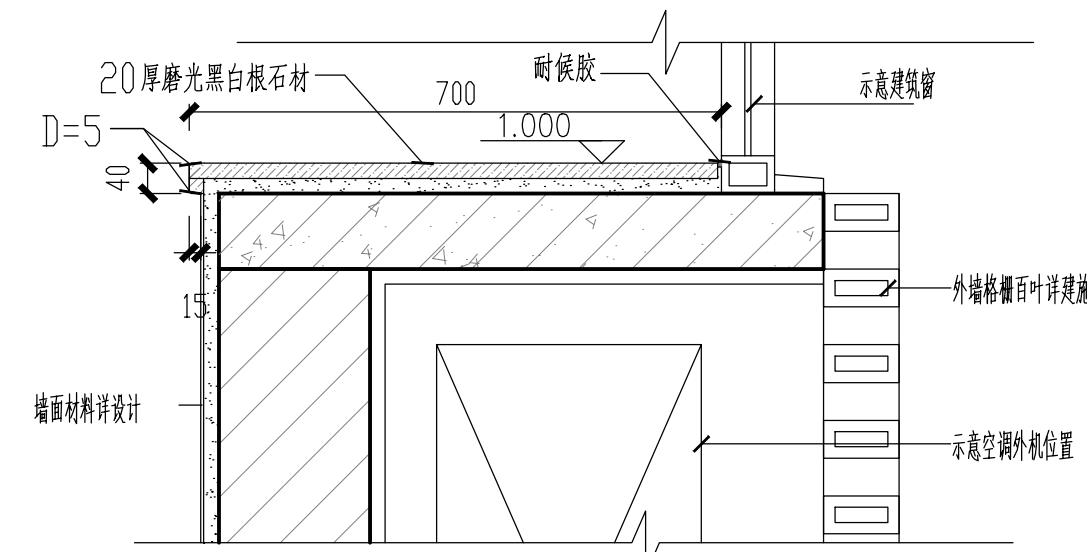
③ 走道洗手台平面图 1:50



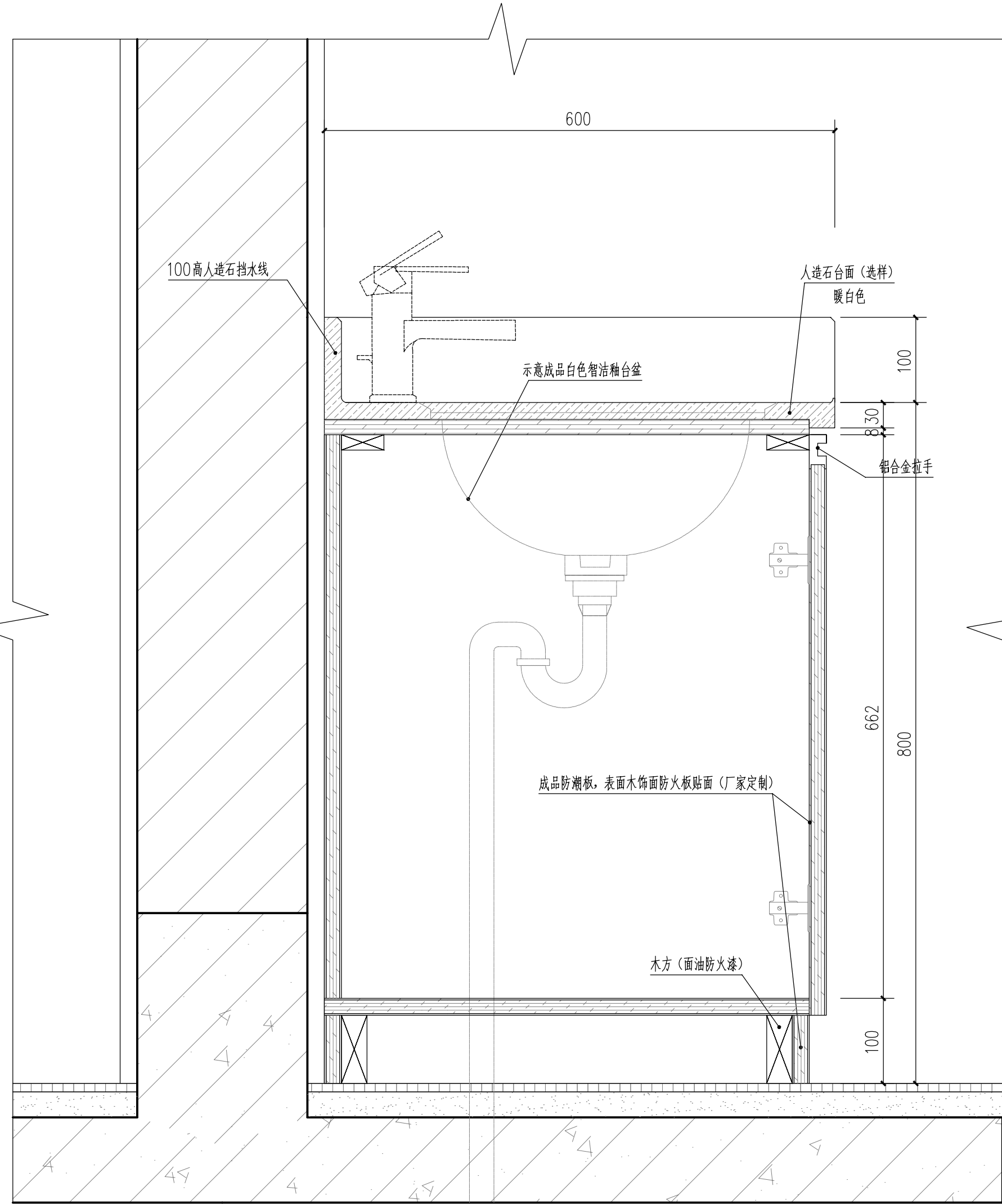
④ 窗帘盒大样3 1:5



⑤ 吊顶检修口大样图 1:5

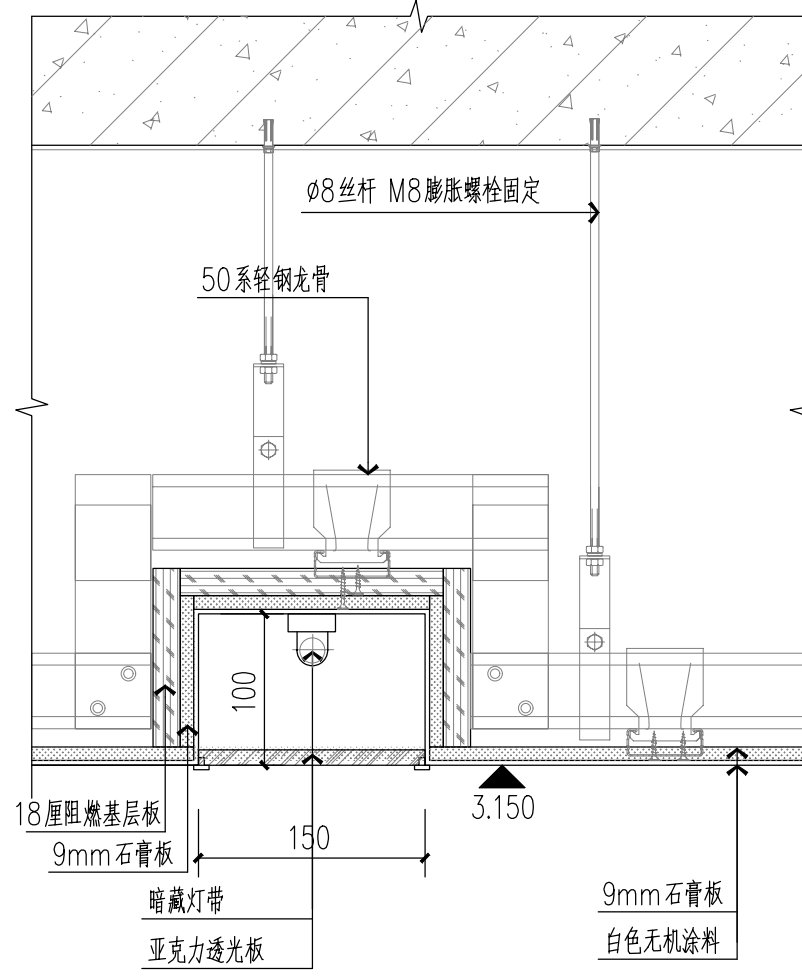


⑥ 窗台板墙身做法 1:5



⑦ 洗手台剖面图 1:5

注: 1、本大样须与专业厂家配合定制选择施工。



⑧ 吊顶内嵌灯条做法 1:5



福建省机电沿海  
建筑设计研究院有限公司

证书编号: A135003677 A235003674

资质范围: 建筑工程甲级 机械行业甲级

电子工程甲级 轻钢结构甲级

工程咨询甲级 市政工程乙级

城乡规划丙级 变电工程丙级

施工图审查批准单位:

施工图审查批准证书号:

图纸专用章

福建省工程勘察设计图纸专用章  
福建省机电沿海建筑设计研究院有限公司  
范围: 建筑工程  
资质等级: 甲级 证号: A135003677  
有效期至: 2030年02月14日

注册执业章

中华人民共和国一级注册建筑师

姓名: 王 建 平

注册号: 3500367-006

有效期: 至2026年12月22日

注册执业章

建设单位:

福建省产品质量检验研究院

工程名称:

国家加工食品质量检验检测中心(福州)

武夷山基地装修改造设计

实验功能区

职 责	姓 名	签 名
审 定	郑庆日	郑庆日
项目负责人	王建平	王建平
项目经理	许晓燕	许晓燕
专业负责人	王建平	王建平
审 核	林伟	林伟
校 对	王建平	王建平
设 计	许晓燕	许晓燕

图名:

节点大样图3

工程编号 2026-03 版 别 1.00

图 别 装施 图 号 D03

日 期 2026年 05 月 日