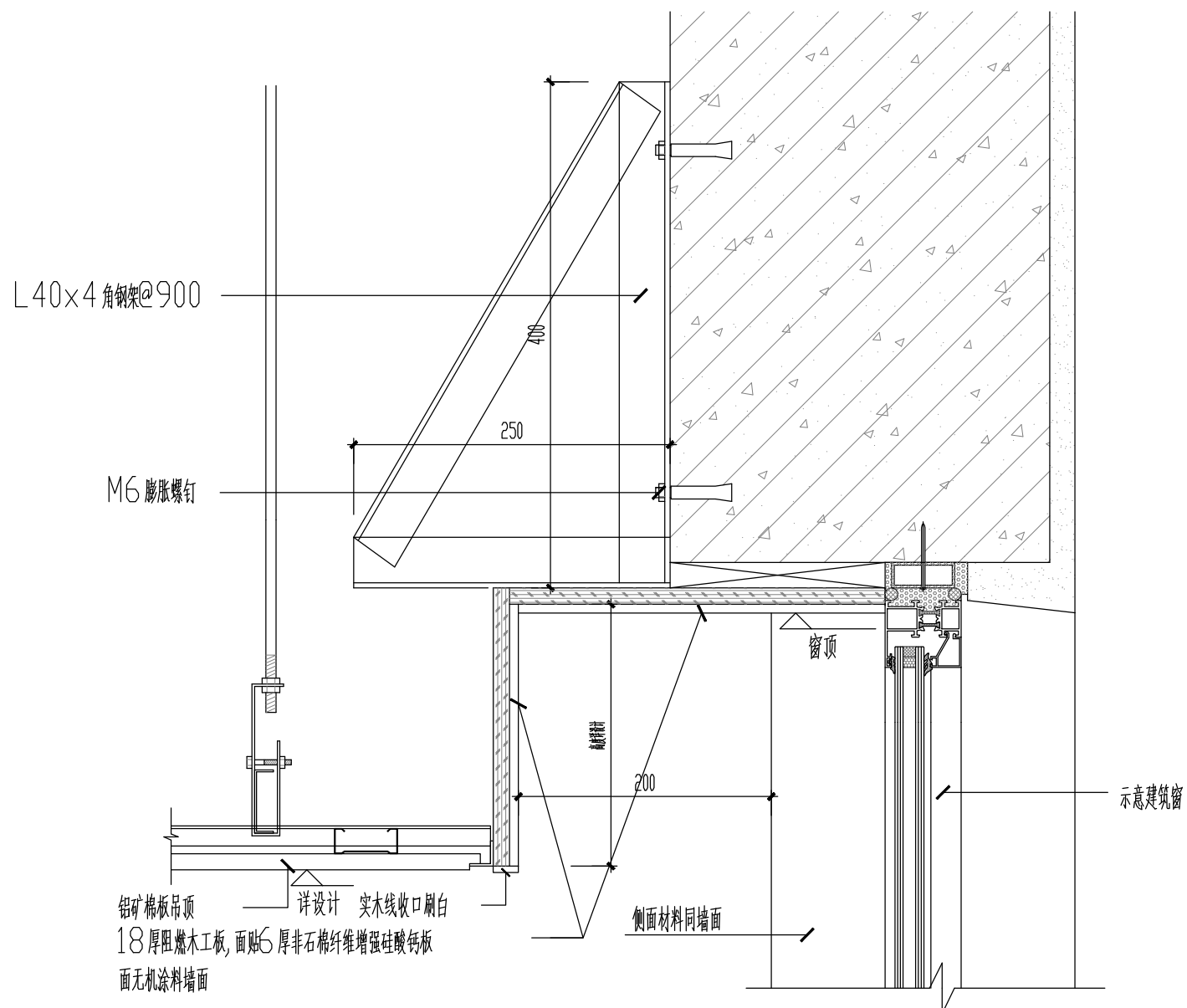


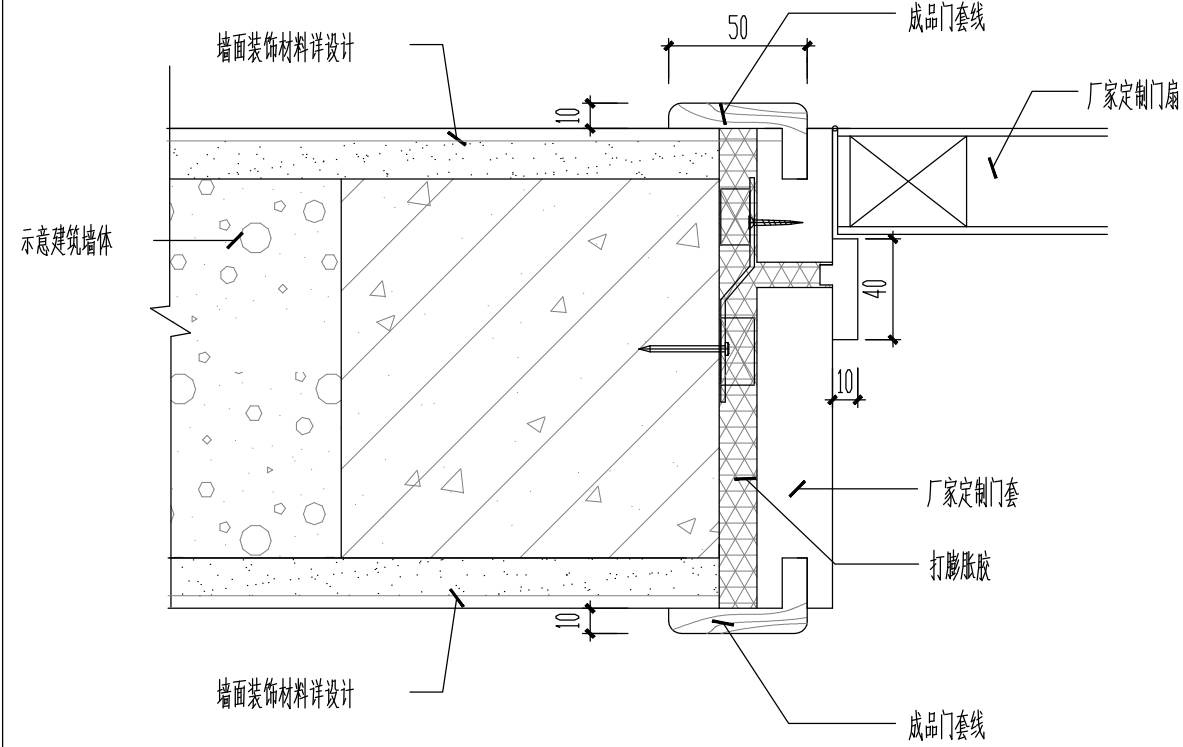
姓名	
专业	建筑
职称	工程师
姓名	
专业	暖通
职称	动力
姓名	
专业	给排水
职称	电气
姓名	
专业	建筑
职称	结构

通用构造做法(二)



窗帘盒剖面大样 (一)

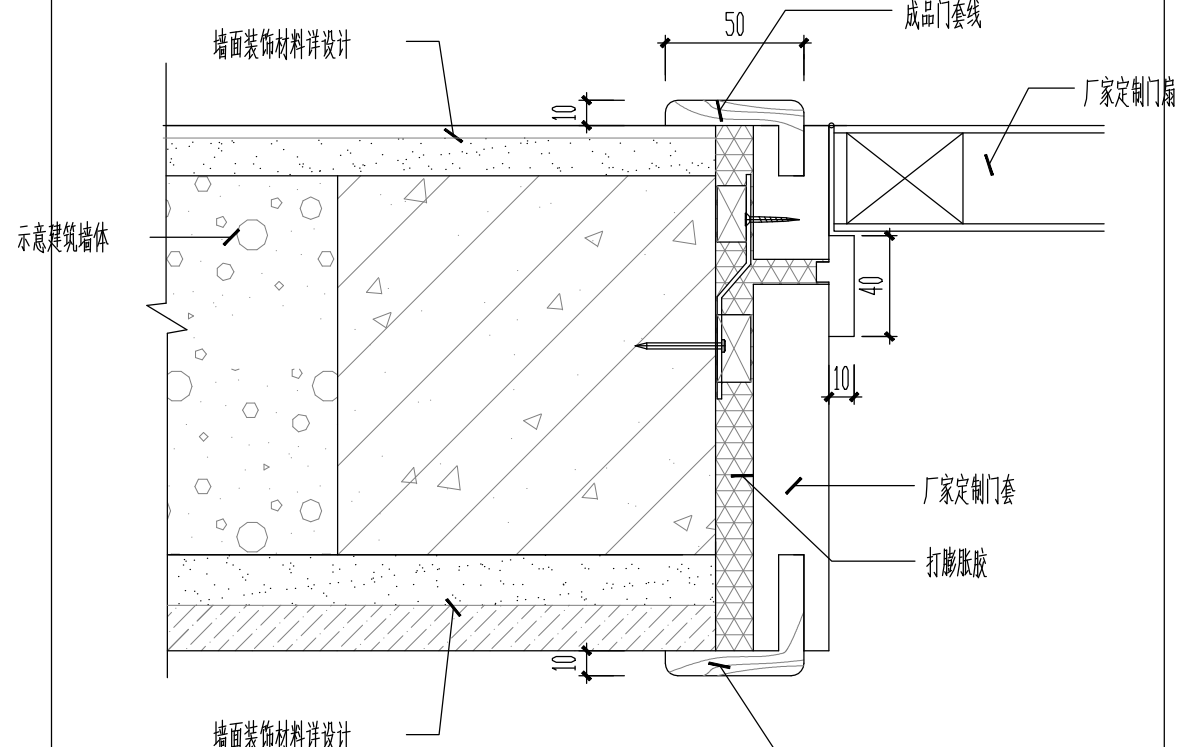
1:5



成品木门套收口大样图(一)

(无机涂料墙面)

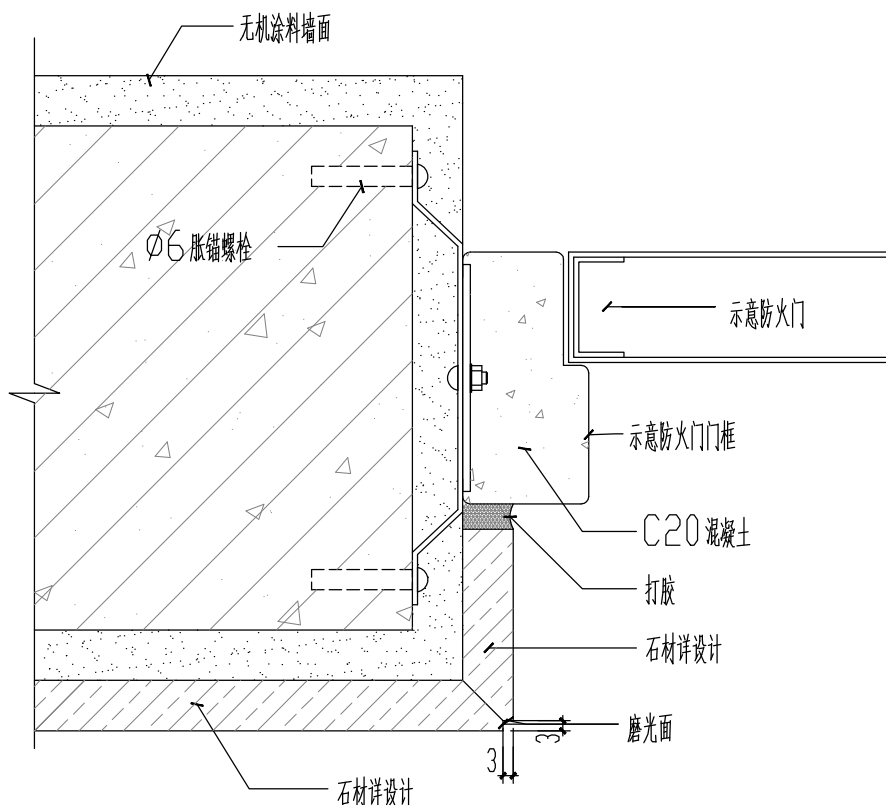
1:3



成品木门套收口大样图(二)

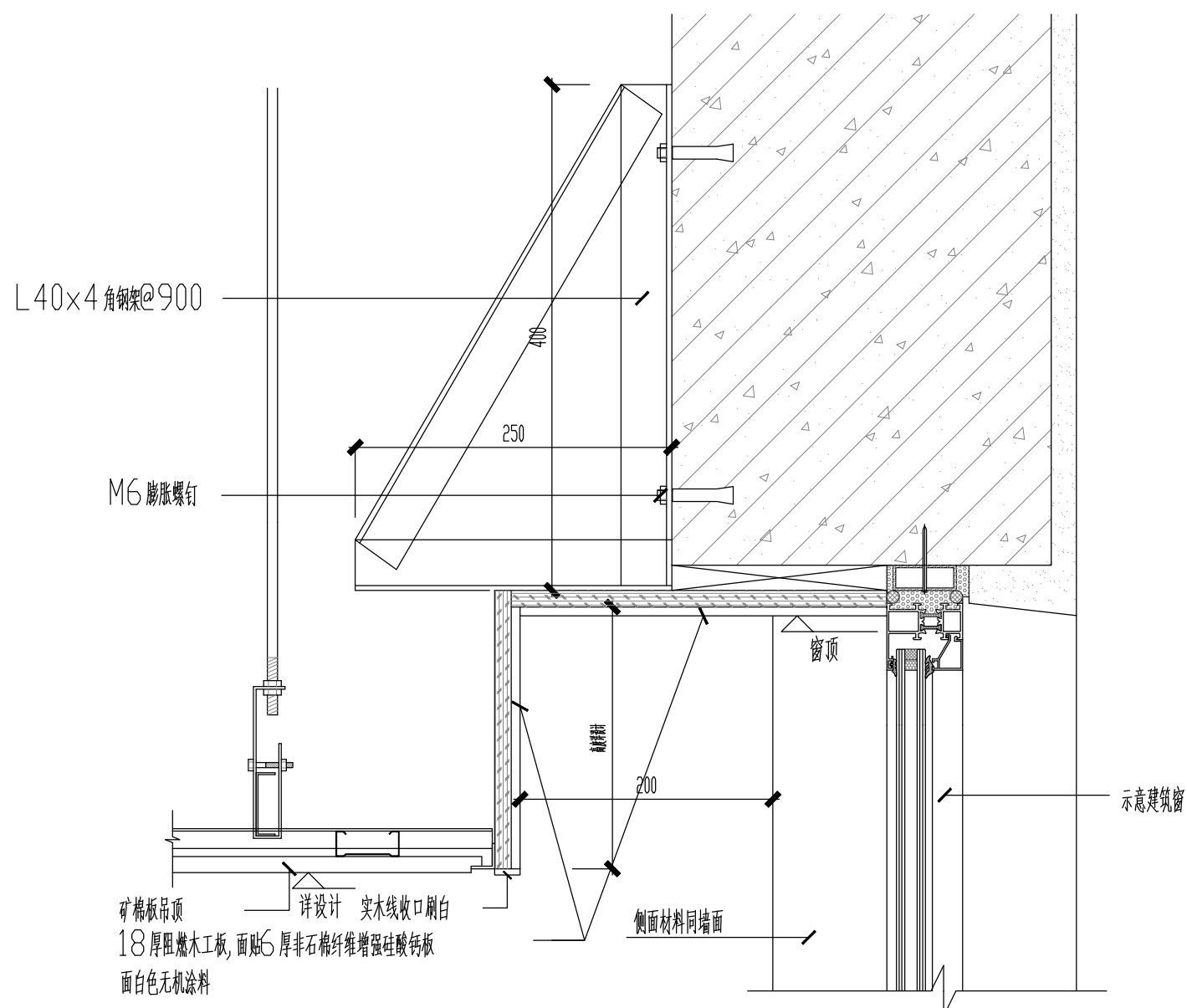
(石材或陶瓷板、砖墙面)

1:3



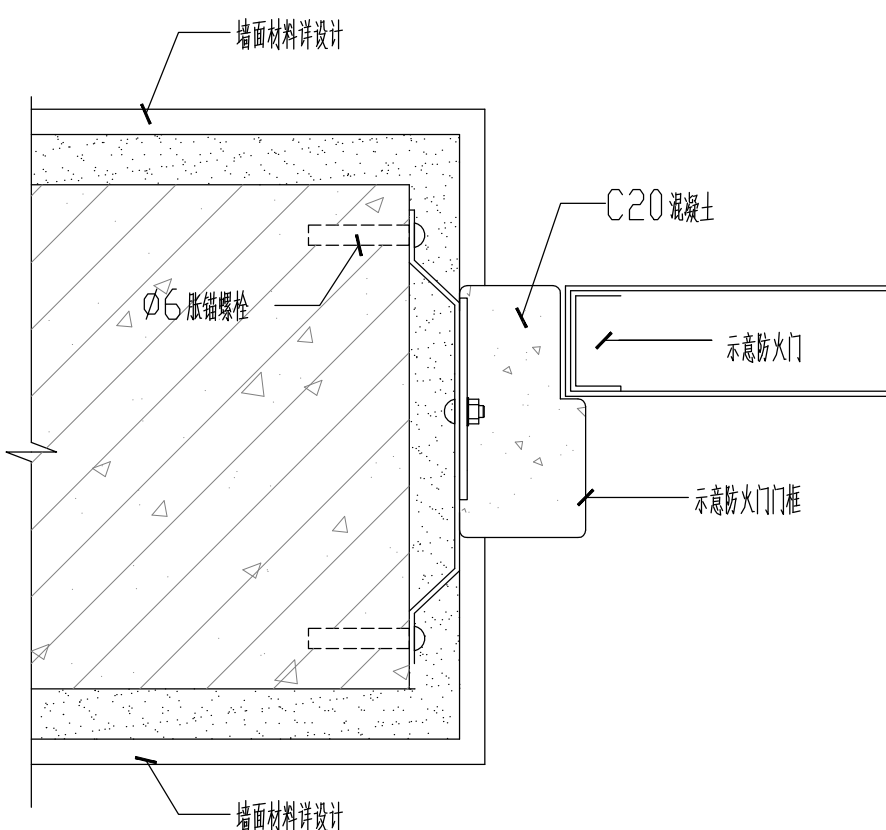
防火门套剖面图 (一)

(石材或陶瓷板、砖墙面)



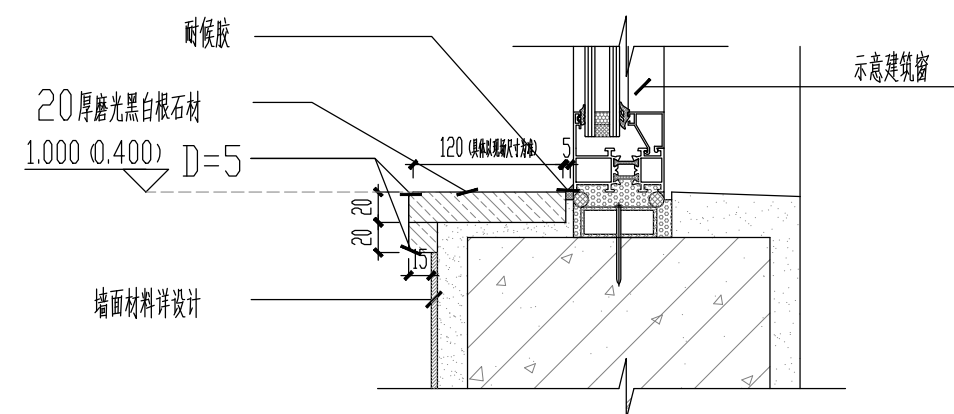
窗帘盒剖面大样 (二)

1:5



防火门套剖面图 (二)

(无机涂料墙面)



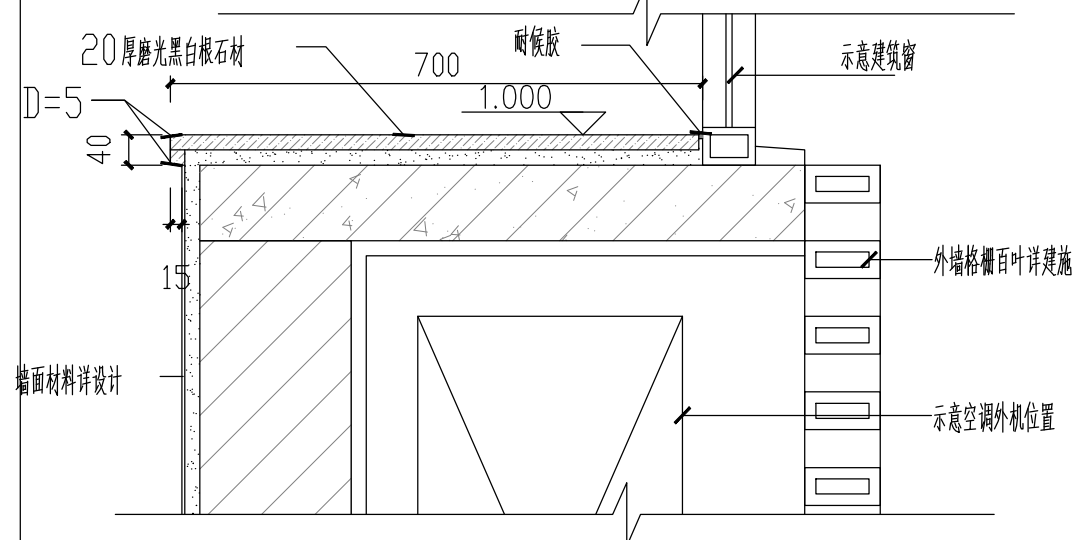
窗台板墙身做法 (一)

(普通1米高窗台)

1:5

幕墙与主体结构地面空隙接缝大样图

1:5



窗台板墙身做法 (二)

(1米高带空调外机窗台)

福建省机电沿海
建筑设计研究院有限公司

证书编号: A135003677 A235003674
资质范围: 建筑工程甲级 机械行业甲级
电子工程甲级 轻钢结构甲级
工程咨询甲级 市政工程乙级
城乡规划丙级 变电工程丙级

施工图审查批准单位:

施工图审查批准证书号:

图纸专用章

福建省工程勘察设计图纸专用章
福建省机电沿海建筑设计研究院有限公司
范围: 建筑工程
资质等级: 甲级 证号: A135003677
有效期至: 2030年02月14日

注册执业章

中华人民共和国一级注册建筑师
姓名: 王建平
注册号: 3500367-006
有效期至: 2026年12月22日

注册执业章

建设单位:

福建省产品质量检验研究院

工程名称:

国家加工食品质量检验检测中心(福州)
武夷山基地装修改造设计
非实验功能区(2F)

职 责	姓 名	签 名
审 定	郑庆日	郑庆日
项目负责人	王建平	王建平
项目经理	许晓燕	许晓燕
专业负责人	王建平	王建平
审 核	林伟	林伟
校 对	王建平	王建平
设 计	许晓燕	许晓燕

图名:

2F通用构造做法(二)

工程编号: 2026-03 版 别: 1.00
图 别: 装 施 图 号: SM05
日 期: 2026年 05 月