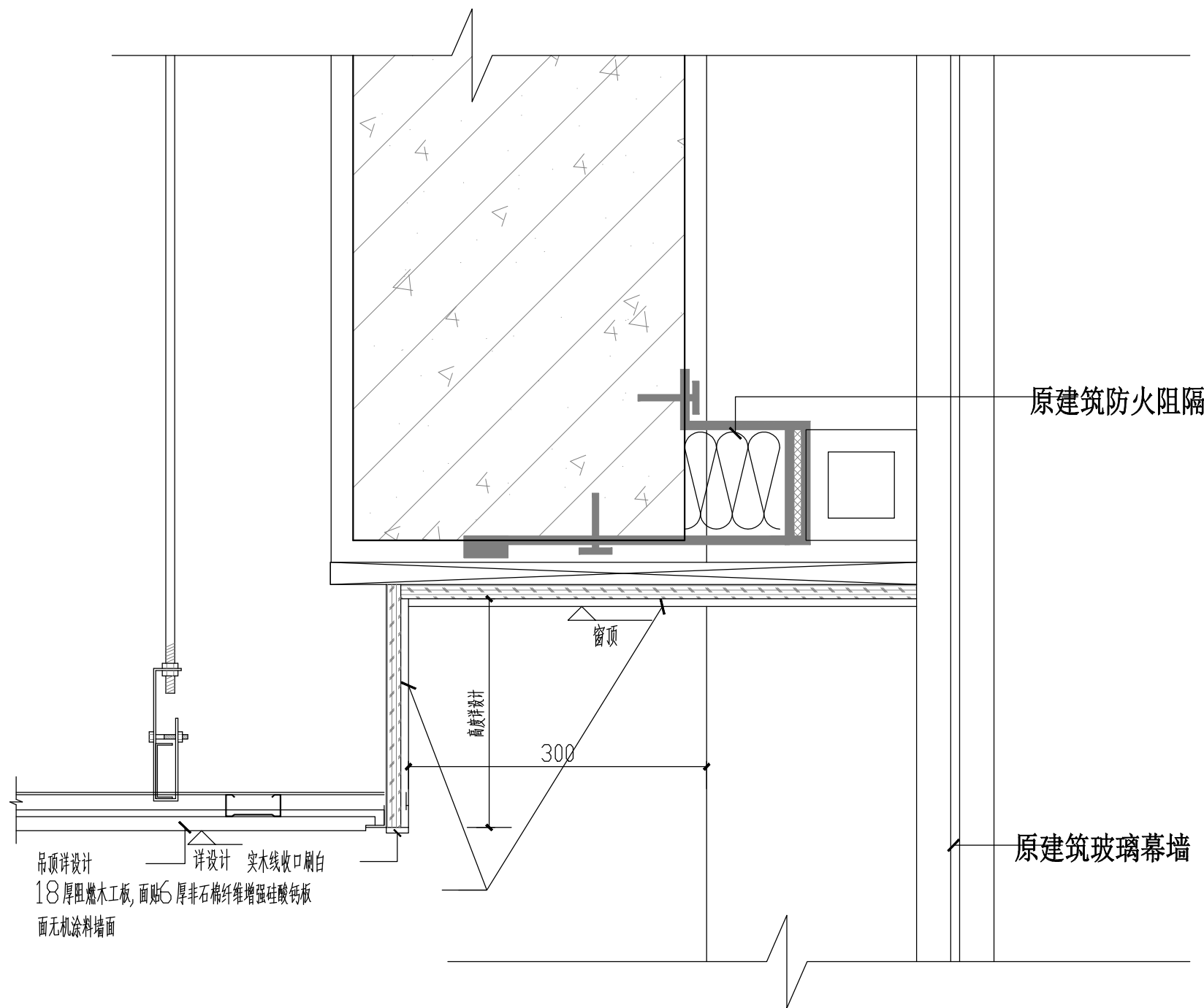


姓名	
专业	建筑
职称	总工程师
姓名	
专业	暖通
职称	动力
姓名	
专业	给排水
职称	电气
姓名	
专业	建筑
职称	结构

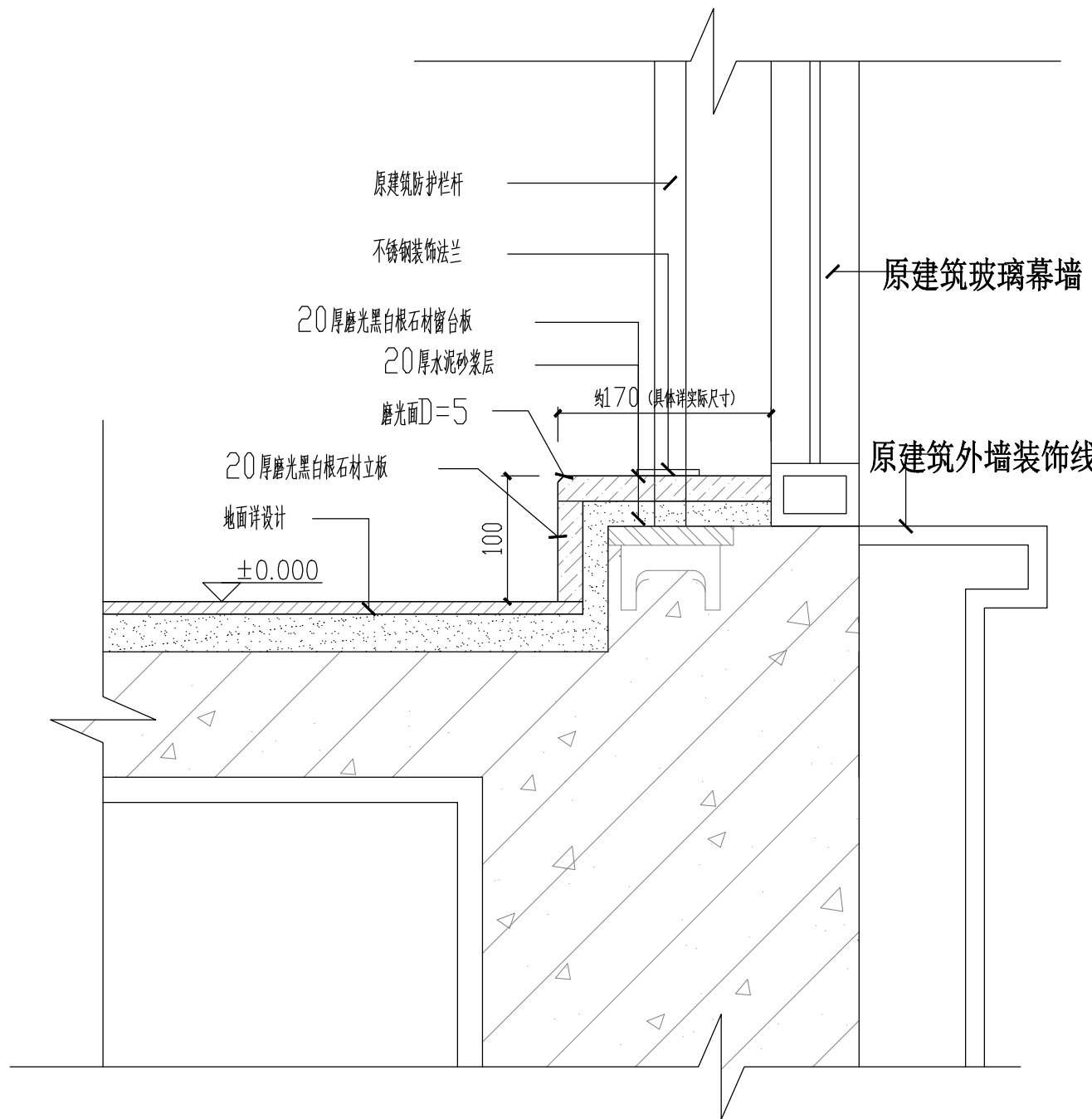
通用构造做法(三)



窗帘盒剖面大样 (三)

C03

1:5

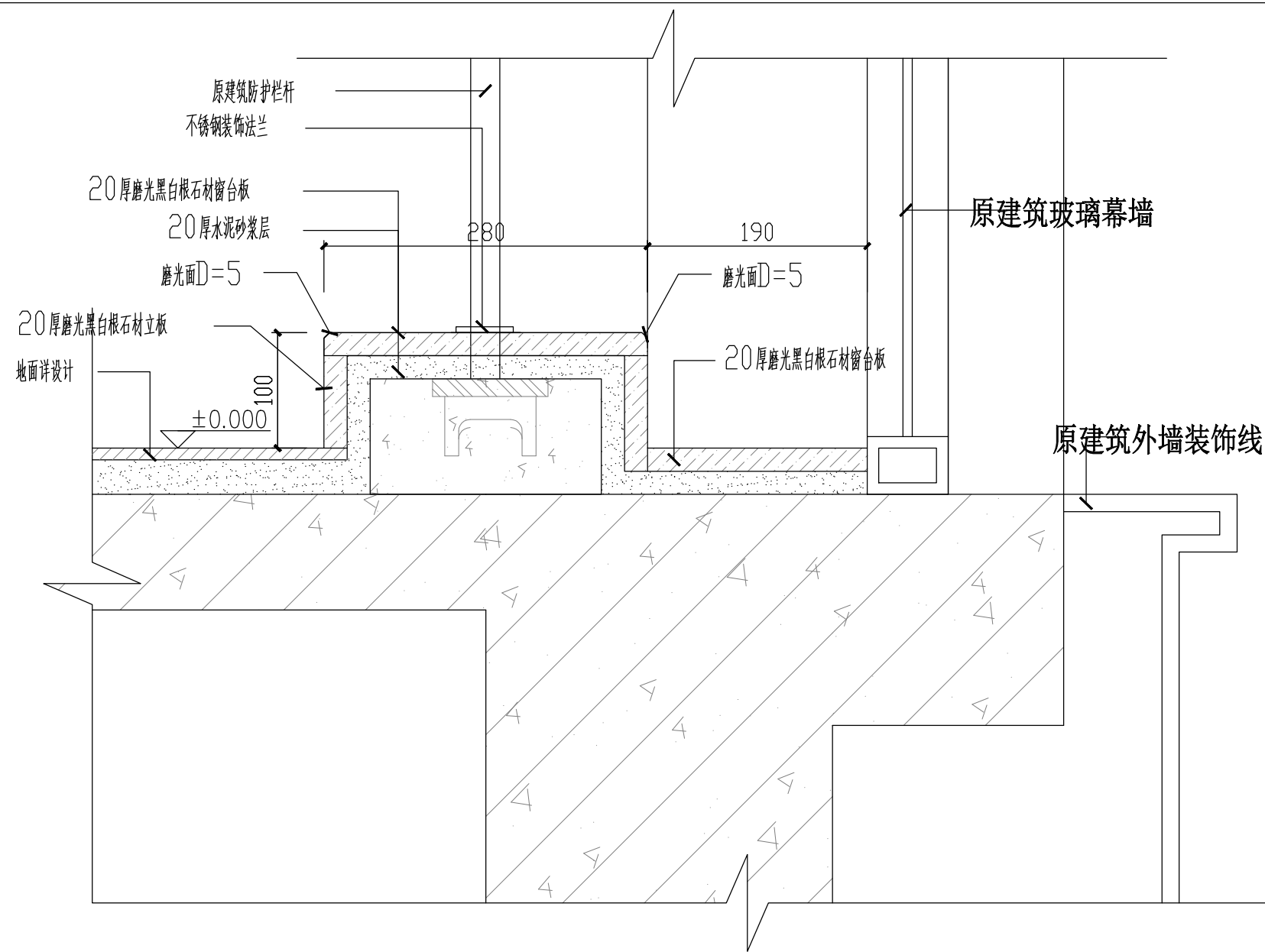


窗台板墙身做法 (三)

CT04

(玻璃幕墙)

1:5

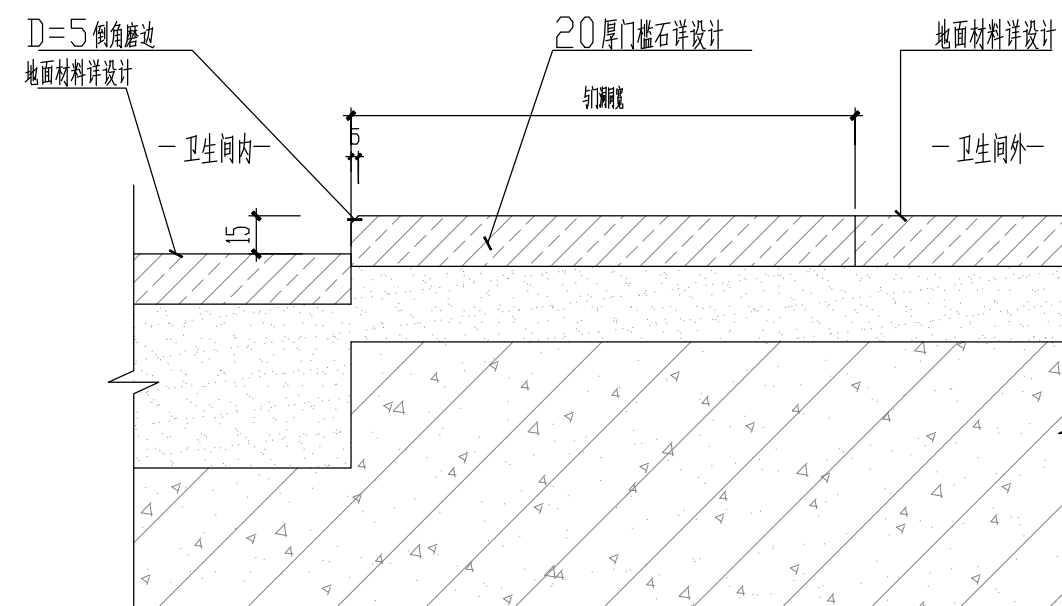


窗台板墙身做法 (四)

CT03

(玻璃幕墙)

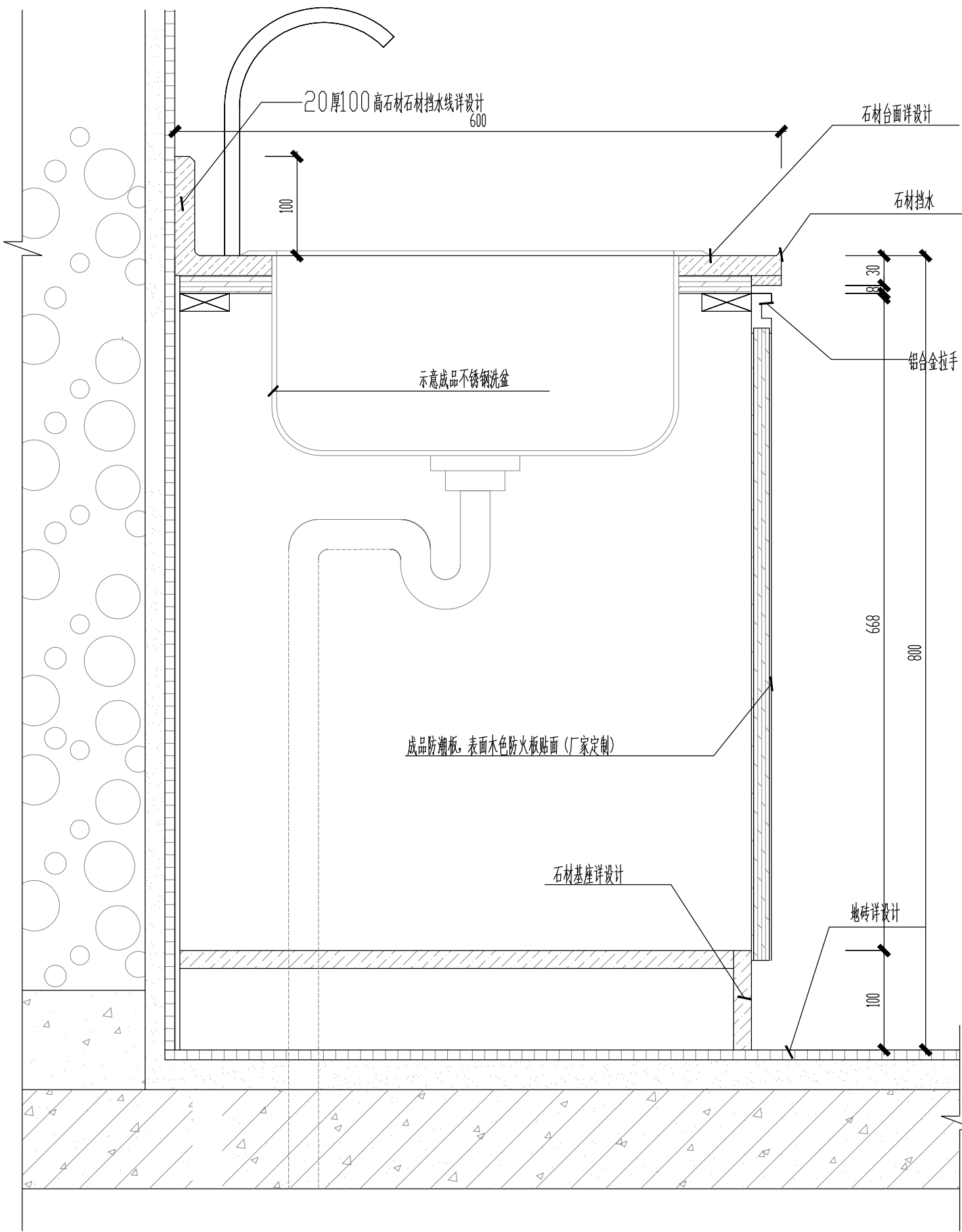
1:5



卫生间门槛石做法

MK01

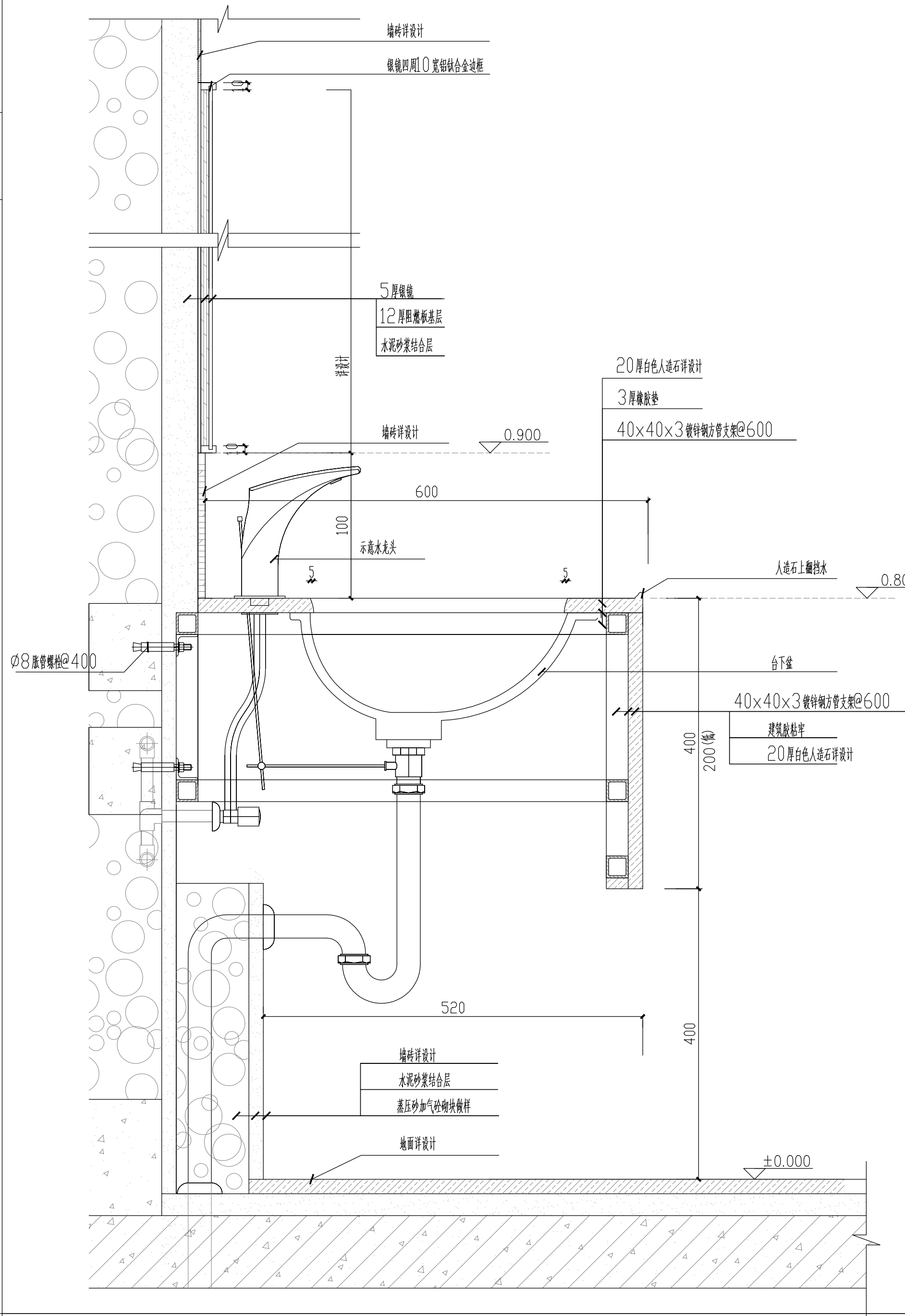
1:3



开水间洗涤盆剖面图

T01

1:5



卫生间洗面台做法

T02

(公共卫生间)

1:5



福建省机电沿海
建筑设计研究院有限公司

证书编号: A135003677 A235003674
资质范围: 建筑工程甲级 机械行业甲级
电子工程甲级 轻钢结构甲级
工程咨询甲级 市政工程乙级
城乡规划丙级 变电工程丙级

施工图审查批准单位:

施工图审查批准书证号:

图纸专用章
福建省工程勘察设计图纸专用章
福建省机电沿海建筑设计研究院有限公司
范围: 建筑工程
资质等级: 甲级 证号: A135003677
有效期至: 2030年02月14日

注册执业章
中华人民共和国一级注册建筑师
姓名: 王建平
注册号: 3500367-006
有效期: 至2026年12月22日

注册执业章

建设单位:
福建省产品质量检验研究院

工程名称:
国家加工食品质量检验检测中心(福州)
武夷山基地装修改造设计
非实验功能区(2F)

职 责	姓 名	签 名
审 定	郑庆日	郑庆日
项目负责人	王建平	王建平
项目经理	许晓燕	许晓燕
专业负责人	王建平	王建平
审 核	林伟	林伟
校 对	王建平	王建平
设 计	许晓燕	许晓燕

图名:

2F通用构造做法(三)

工程编号	2026-03	版 别	1.00
图 别	装 施	图 号	SM06
日 期	2026年 05 月	日	