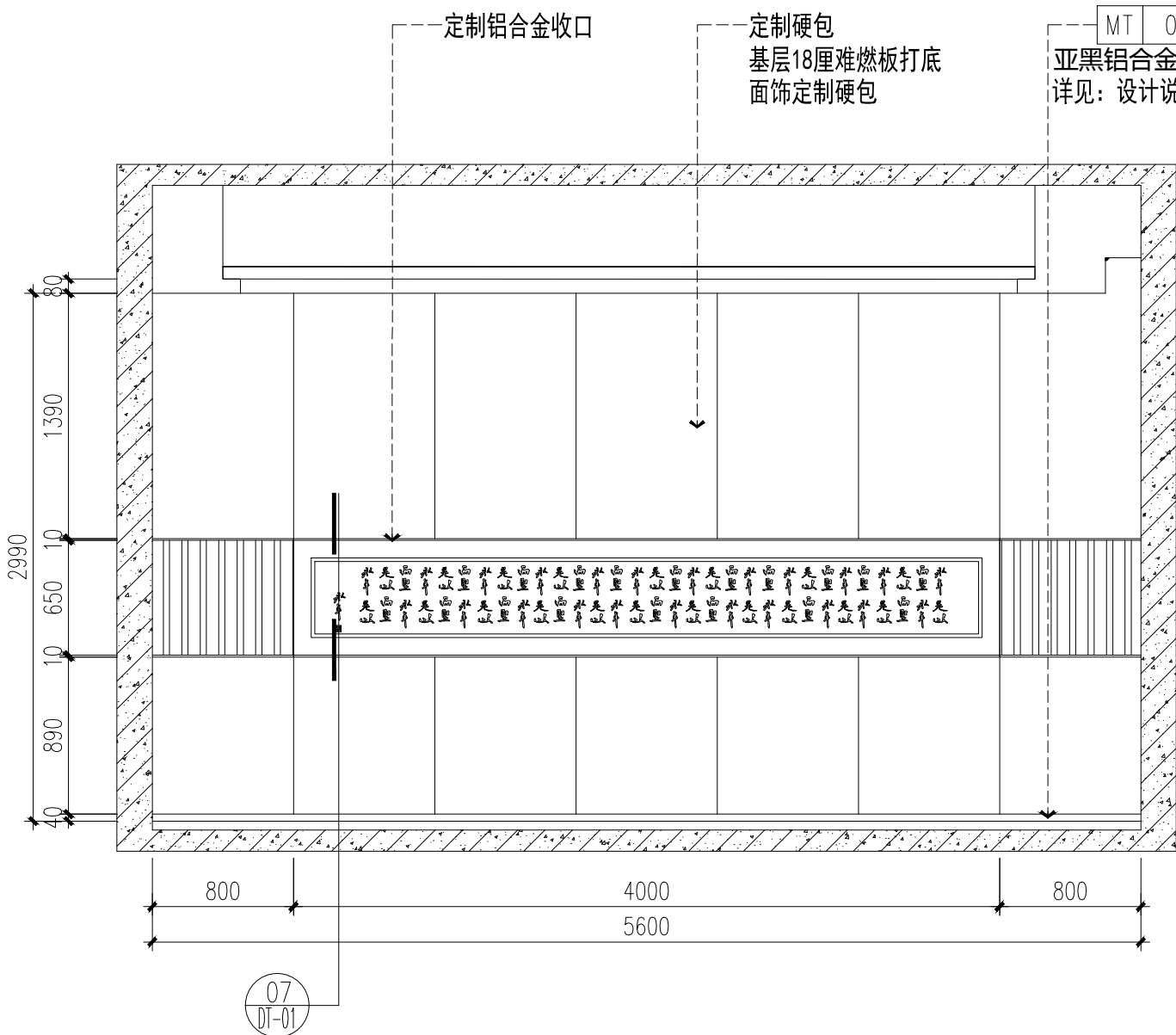
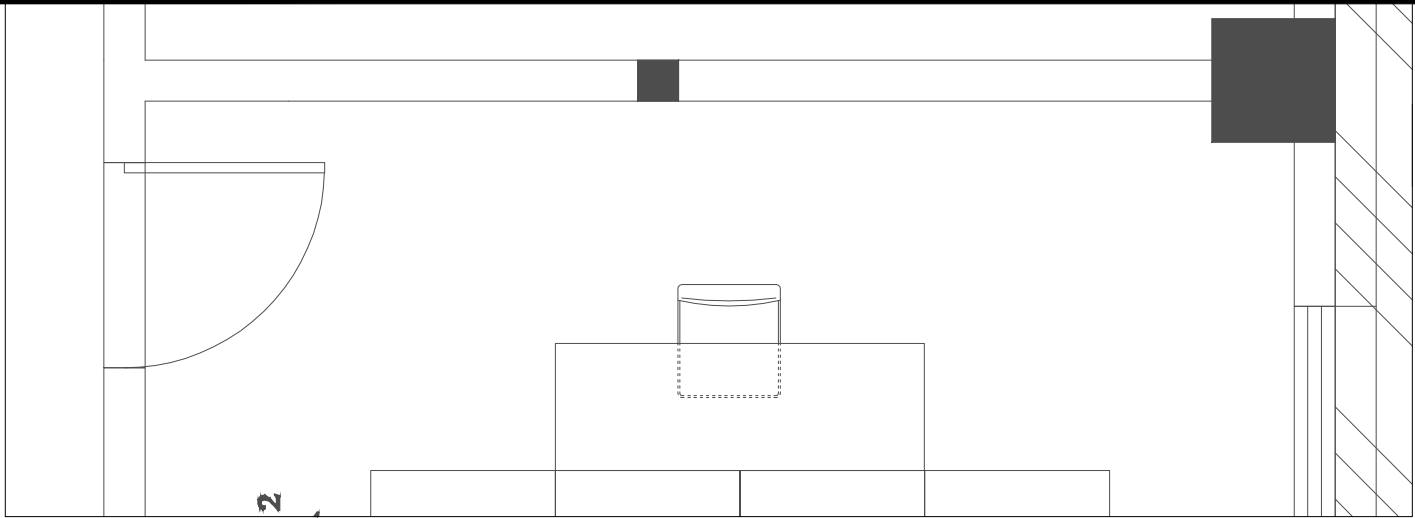


修改记录:	专业名称	暖通	专业名称	给排水	专业名称	电气
	专业名称	暖通	专业名称	给排水	专业名称	电气
	专业名称	暖通	专业名称	给排水	专业名称	电气
	专业名称	暖通	专业名称	给排水	专业名称	电气
	专业名称	暖通	专业名称	给排水	专业名称	电气
	专业名称	暖通	专业名称	给排水	专业名称	电气
	专业名称	暖通	专业名称	给排水	专业名称	电气
	专业名称	暖通	专业名称	给排水	专业名称	电气
	专业名称	暖通	专业名称	给排水	专业名称	电气
	专业名称	暖通	专业名称	给排水	专业名称	电气



福建省机电沿海
建筑设计研究院有限公司

证书编号: A135003677 A235003674

资质范围: 建筑工程甲级 机械行业甲级
电子工程甲级 轻钢结构甲级
工程咨询甲级 市政工程乙级
城乡规划丙级 变电工程丙级

施工图审查批准单位:

施工图审查批准证书号:

福建省工程勘察设计图纸专用章

福建省机电沿海建筑设计研究院有限公司

范围: 建筑工程

资质等级: 甲级 证号: A135003677

有效期至: 2030年02月14日

中华人民共和国一级注册建筑师

姓名: 王建平

注册号: 3500367-006

有效期至: 至2026年12月22日

注册执业章

建设单位:

福建省产品质量检验研究院

工程名称:

国家加工食品质量检验检测中心(福州)
武夷山基地装修改造设计
非实验功能区(2F)

职 责	姓 名	签 名
审 定	郑庆日	郑庆日
项目负责人	王建平	王建平
项目经理	许晓燕	许晓燕
专业负责人	王建平	王建平
审 核	林伟	林伟
校 对	王建平	王建平
设 计	许晓燕	许晓燕

图名:			
茶艺培训室立面图			
工程编号	2026-03	版 别	1.00
图 别	装施	图 号	A49
日 期	2026年05月 日		