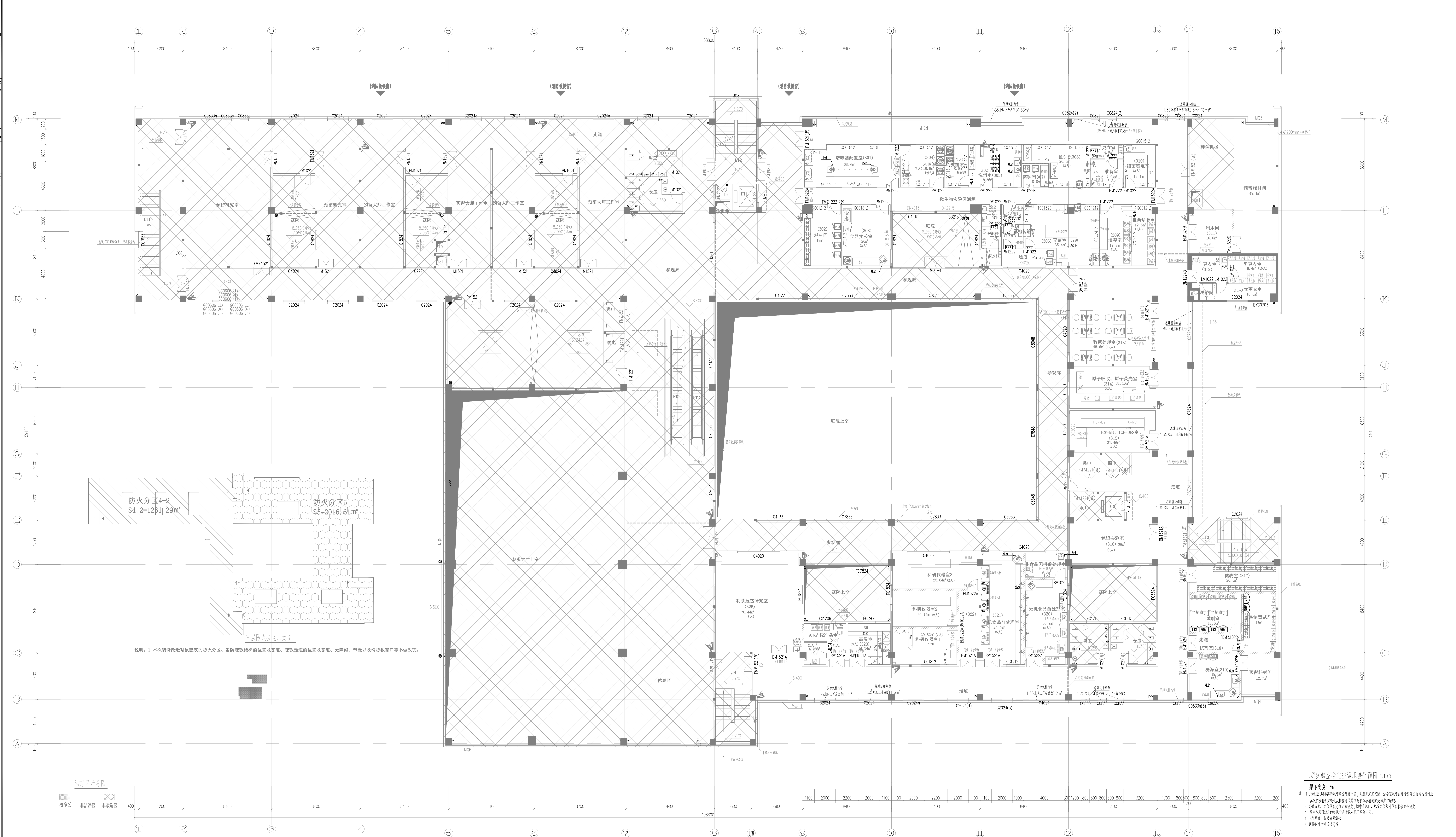


专业	签名	专业	签名	专业	签名	专业	签名	专业	签名
建筑		给排水		暖通		电力		总图	
结构		电气		动力		工艺			



三层实验室净化空调压差平面图 1:100

梁下高度3.5m

注：1. 未得到注明标高的风筒均为底平井，并且顺层或安索。沿风筒管内外壁处均应打结构胶封固。
 2. 井筒穿影棚顶板处及插盘开关等任意影棚板有破缝处均应打盘柱。
 3. 外墙回风门定位结合建架后确定，图中各风门、风窗定位尺寸按合基修配合确定。
 4. 图中各风门对应的排风管尺寸见“风门图例”项。
 5. 未尽事宜，现场协商解决。
 6. 阴影区非本次改造范围

施工图中审查批准单位:			
施工图中审查批准证书号:			
图纸专用章			
福建省工程勘察设计图纸专用章 福建省住房和城乡建设厅注册资格章 类别: 建筑工程 编号: 闽设图证字A155030877 有效期至: 2030年02月14日			
注册执业章			
中华人民共和国一级建造师 姓名: 王瑞平 注册号: 351006047-0016 有效期: 至2026年10月22日			
注册执业章			
建设单位:			
福建省产品质量检验研究院			
工程名称:			
福建省产品质量检验研究院(福州)项目暖通给排水及通风工程 暖通专业设计			
职 务	姓 名	签 名	
审 定	俞 俊	俞 俊	
项目负责人	王瑞平	王瑞平	
项目经理	陈永泰	陈永泰	
专业负责人	俞 俊	俞 俊	
审 核	俞 俊	俞 俊	
校 对	陈 群	陈 群	
设 计	陈 群	陈永泰	
姓名:			
三层实验室净化空调压差平衡图			
工程编号	2023-03	版 别	1.00
日期	编制日期	图 号	25
日 期	2023年05月01日		