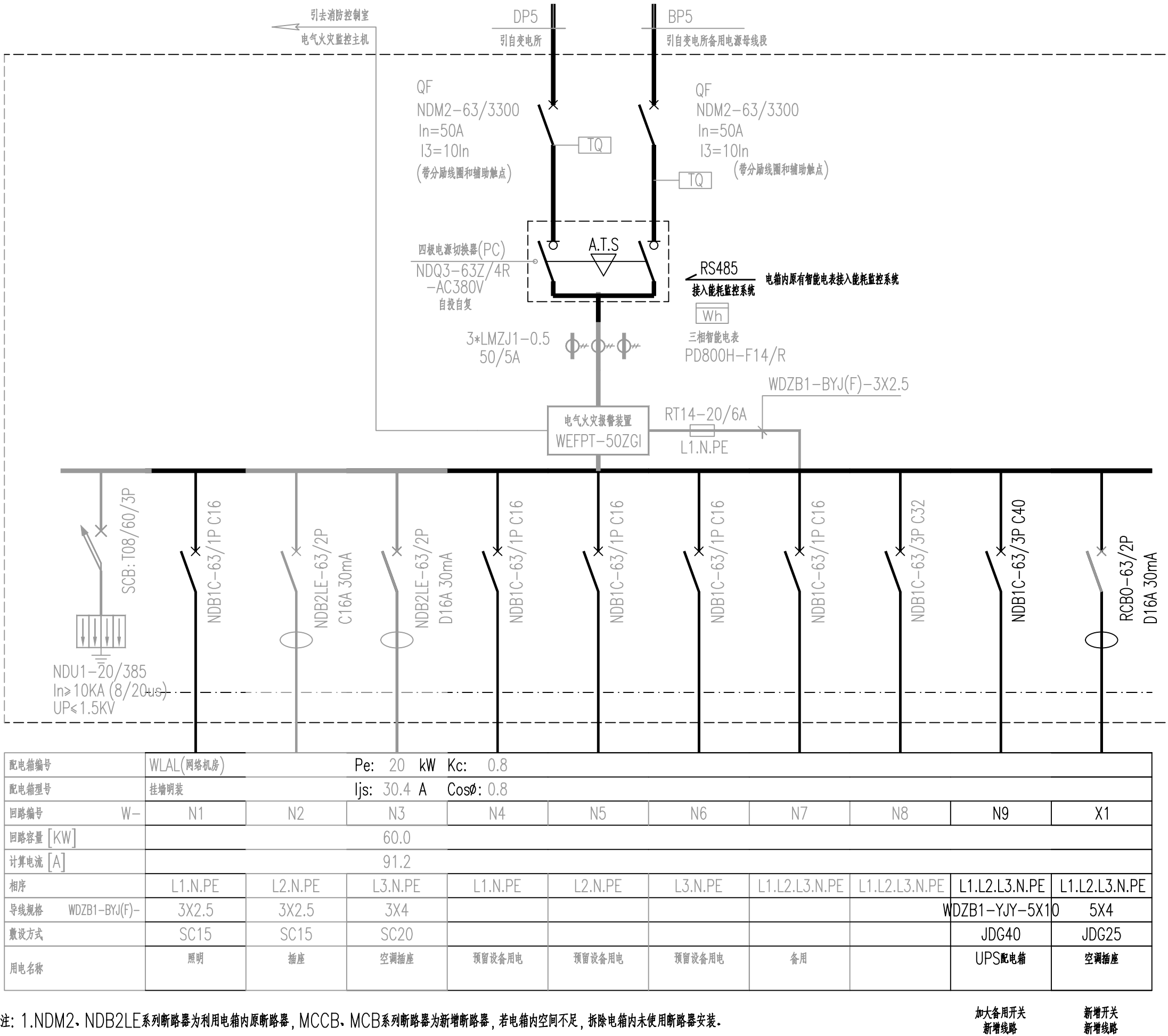
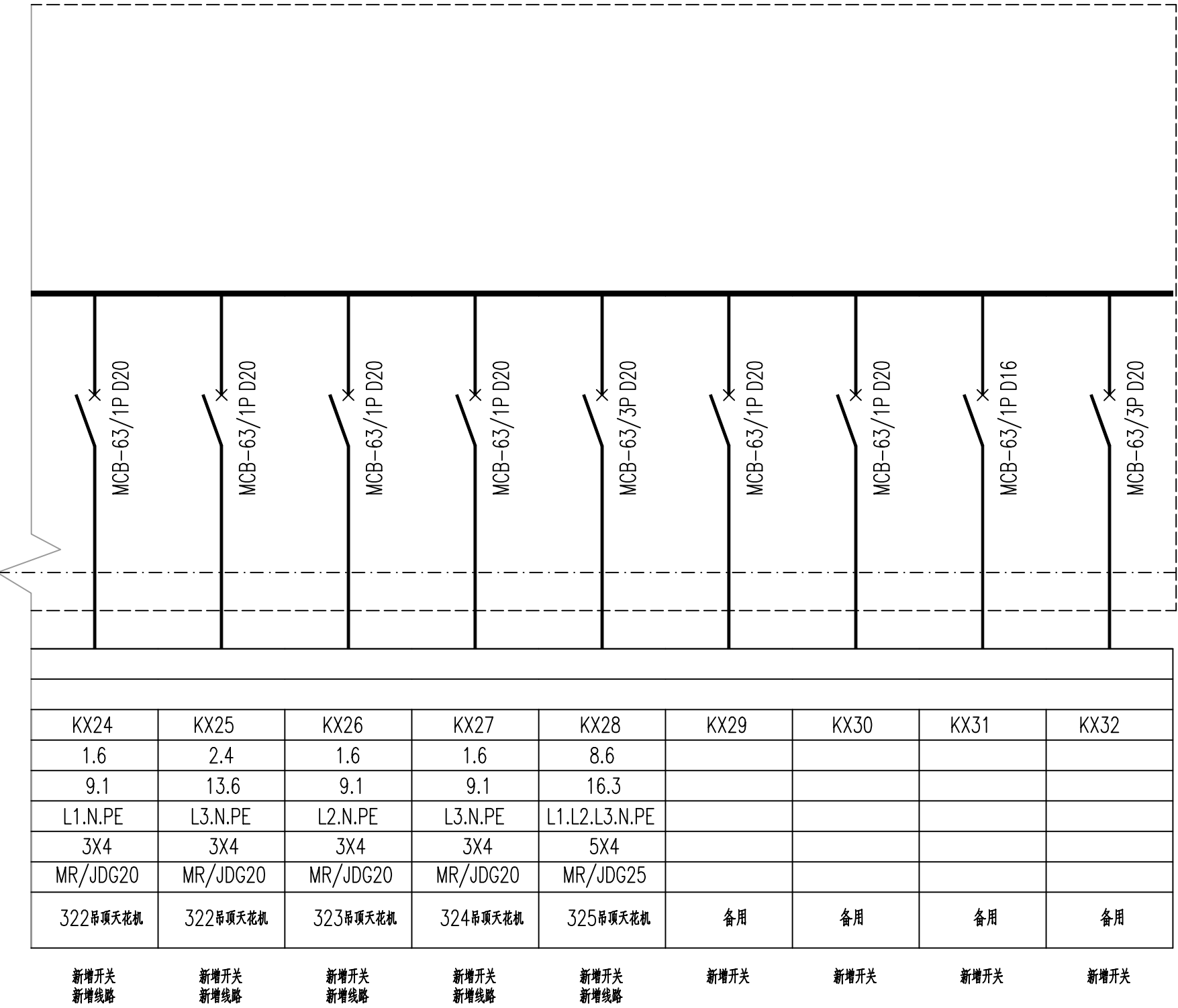


注: 1. NDM2- NDB2LE系列断路器为利用电箱内原断路器, MCCB- MCB系列断路器为新增断路器, 若电箱内空间不足, 拆除电箱内未使用断路器安装。



注: 1. NDM2- NDB2LE系列断路器为利用电箱内原断路器, MCCB- MCB系列断路器为新增断路器, 若电箱内空间不足, 拆除电箱内未使用断路器安装。

福建省机电沿海  
建筑设计研究院有限公司

证书编号: A135003677 A235003674  
资质范围: 建筑工程甲级 机械行业甲级  
电子工程甲级 轻钢结构甲级  
工程咨询甲级 市政工程乙级  
城乡规划丙级 变电工程丙级

施工图审查批准单位:

施工图审查批准证书号:

图纸专用章

福建省工程勘察设计图纸专用章  
福建省机电沿海建筑设计研究院有限公司  
范围: 建筑工程  
资质等级: 甲级 证号: A135003677  
有效期至: 2030年02月14日

注册执业章

中华人民共和国一级注册建筑师  
姓名: 王建平  
注册号: 3500367-006  
有效期至: 至2026年12月22日

注册执业章

建设单位:

福建省产品质量检验研究院

工程名称:

国家加工食品质量检验检测中心(福州)  
武夷山基地装修改造设计  
实验功能区

职 责	姓 名	签 名
审 定	洪志阳	洪志阳
项目负责人	王建平	王建平
项目经理	许晓燕	许晓燕
专业负责人	陈朝煜	陈朝煜
审 核	洪志阳	洪志阳
校 对	陈朝煜	陈朝煜
设 计	林航	林航

图名:

现场已有电箱改造系统图五

工程编号	2026-03	版 别	1.00
图 别	电装施	图 号	15
日 期	2026年 03 月	日	